

# ТЕХНИЧЕСКИЙ ПАСПОРТ ИЗДЕЛИЯ



*Изготовитель: Via delle Margherite, 33-27016 Sant' Alessio Con Vialone (Pavia), Italia, Италия*

## Элиминейтор® Pipal® X-PUMP® 46 FLUSH



### **ПРОФЕССИОНАЛЬНЫЙ ЭЛИМИНЕЙТОР®\***

**С ВЫСОКОПРОЧНЫМ ЦЕНТРОБЕЖНЫМ НАСОСОМ И НЕБОЛЬШИМ КОРПУСОМ ПРЕДНАЗНАЧЕН ДЛЯ ПРОМЫВКИ СИСТЕМ ОТОПЛЕНИЯ И ВОДОСНАБЖЕНИЯ**

*\*насосы, бустеры или установки, предназначенные для промывки теплообменников, отопительного оборудования и систем отопления*

# ТЕХНИЧЕСКИЙ ПАСПОРТ ИЗДЕЛИЯ

<i>№ п.</i>	<i>СОДЕРЖАНИЕ</i>	<i>Стр.</i>
<i>1</i>	Назначение и область применения	<i>2</i>
<i>2</i>	Обозначение	<i>2</i>
<i>3</i>	Технические характеристики	<i>2</i>
<i>4</i>	Описание конструкции	<i>2</i>
<i>5</i>	Комплект поставки	<i>3</i>
<i>6</i>	Руководство по эксплуатации	<i>3</i>
<i>6.1.</i>	Транспортировка и распаковка	<i>3</i>
<i>6.2.</i>	Монтаж и ввод в эксплуатацию	<i>4</i>
<i>6.3.</i>	Завершение эксплуатации	<i>5</i>
<i>6.4.</i>	Очистка фильтра	
<i>6.5.</i>	Неисправности	
<i>7</i>	Условия хранения и транспортировки	<i>5</i>
<i>8</i>	Утилизация	<i>5</i>
<i>9</i>	Гарантийные обязательства	<i>5</i>
<i>10</i>	Условия гарантийного обслуживания	<i>6</i>
<i>11</i>	Схема элиминейтора <i>X-PUMP® 46 FLUSH</i>	<i>7,8</i>
<i>12</i>	Гарантийный талон	<i>9</i>

## *ПРИЛОЖЕНИЕ*

# ТЕХНИЧЕСКИЙ ПАСПОРТ ИЗДЕЛИЯ

## 1. Назначение и область применения

Профессиональный элиминейтор®\* X-PUMP® 46 FLUSH с высокопрочным центробежным насосом и небольшим корпусом предназначен для промывки систем отопления и водоснабжения

**РЕКОМЕНДУЕМ:** Для обслуживания систем отопления использовать средства торговой марки HeatGUARDEX® и Hot Point®!

\*\*\*Продлите гарантию на элиминейтор® до 3х лет, используя реагенты HeatGUARDEX®. Подробности на сайте MyPipal.ru

**ВНИМАНИЕ:** НЕ подходит для промывки теплообменного оборудования (котлов, бойлеров и т.д.). Использование реагентов только на органической основе!

## 2. Обозначение

X-PUMP® 46 FLUSH

## 3. Технические характеристики

№	Наименование показателей	Ед. измерения	Значение для модели
1	Напряжение питания электродвигателя	В	230
2	Частота питания	Гц	50
3	Давление	бар	9
4	Максимальный напор	м	90
6	Присоединительная резьба	дюйм	3/4"
7	Объем бака рабочей среды	л	30
8	Максимальная температура рабочей среды	°С	90
9	Вес (пустой бак)	кг	22
10	Трехходовой кран	шт	+
11	Тип защиты	IP	IP44
12	Габариты	мм	1000x500x520

## 4. Описание конструкции

- 4.1. Одноступенчатый элиминейтор® X-PUMP® 46 FLUSH без расходомера.
- 4.2. Элиминейтор® X-PUMP® 46 FLUSH изготовлен полностью из ударопрочных материалов имеет УФ -стойкий бак со шкалой уровня.
- 4.3. Запорный шаровый кра на выходе
- 4.4. 2 х 3 м термостойкий армированный шланг 3/4 ” для температур до 100°С
- 4.5. Фильтр в полупрозрачной чашке
- 4.6. Многофункциональный шариковый клапан на выходе насоса
- 4.7. Дополнительный 2 м шланг для горячей воды 19x4 (ст. 30092)
- 4.8. Шасси с регулируемой телескопической ручкой 78-110 см RAL 3020 красный, глянцевый
- 4.9. Ручка для переноски с мягким захватом
- 4.10. 2 пневматических колеса

#### 4.11. Элиминейтор® с мотором

### 5. Комплект поставки

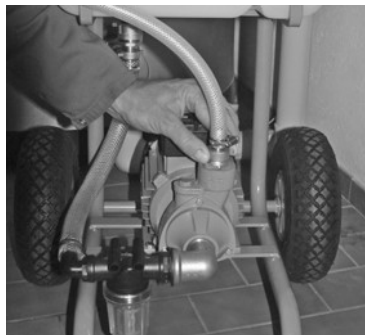
№	Наименование	Ед. изм.	Кол-во
1	Элиминейтор®	шт	1
2	Армированный шланг ПВХ	шт	3
3	Трехходовой кран	шт	1
4	Фильтр	шт	1
5	Технический паспорт	шт	1
6	Упаковка	шт	1

### 6. Руководство по эксплуатации

#### 6.1 Транспортировка и распаковка

- > После распаковки немедленно проверьте заправочный блок на полноту и наличие повреждений.
- > Немедленно сообщите о любом транзитном повреждении компании-поставщику.
- > Утилизируйте упаковочный материал в соответствии с местными правилами.

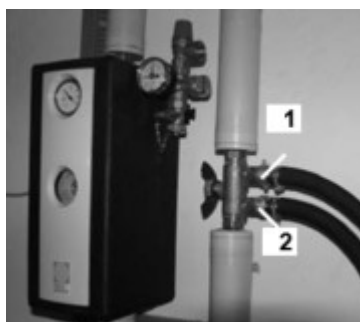
#### 6.2 Монтаж и ввод в эксплуатацию



1. Подсоединить заправочный шланг к выходу элиминейтора®



2. Подсоединить сливной шланг к баку

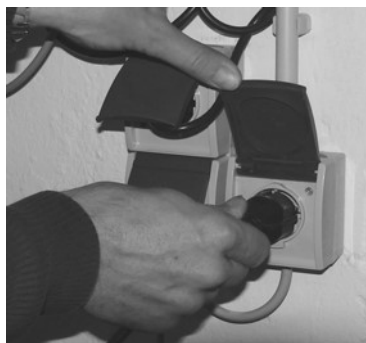


3. Подсоедините заправочный шланг (1) и сливной шланг (2) к клапанам наполнения / выпуска и открыть их.



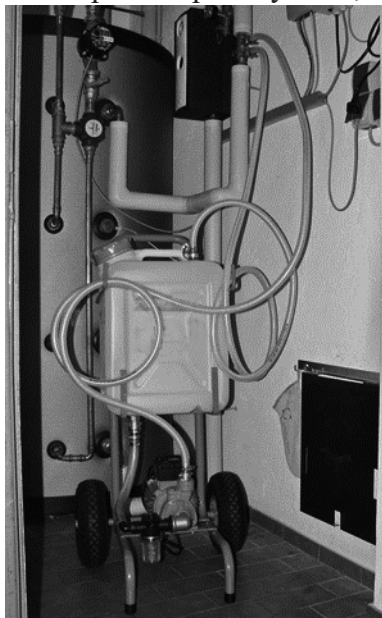
4. Заполните бак и откройте шаровой кран

## ТЕХНИЧЕСКИЙ ПАСПОРТ ИЗДЕЛИЯ



5. Вставьте кабель электромотора элиминейтора® в розетку. 6. Включите элиминейтор®.

7. Откройте крышку бака, чтобы обеспечить циркуляцию воздуха.



**Внимание:** контролируйте уровень жидкости в баке и, при необходимости, заправляйте теплоноситель, чтобы предотвратить попадание воздуха в контур.

8. Промойте контур жидкостью. Проверьте в смотровом окне фильтра или через отверстие бака, есть ли еще пузырьки воздуха в теплоносителе. Продолжайте промывку до тех пор, пока в жидкости не останется воздуха

**ВНИМАНИЕ:** *Перед началом эксплуатации элиминейтора слить теплоноситель из системы отопления!*

### 6.3 Завершение эксплуатации.

После заполнения и промывки системы:

- > Выключите элиминейтор®.
- > Закройте клапан заполнения и сброса на контуре.
- > Откройте запорный клапан между заправочным и воздушным клапанами.

Давление, которое создается между баком и наполнительным клапаном при промывке трубы, можно сбросить, открыв фильтр на входе в насос. Тогда будет легче открутить заправочный шланг от заправочного клапана.

**Внимание:** соберите вытекающие перекачиваемые жидкости в контейнер.

- > Отвинтите корпус фильтра и промойте оставшуюся жидкость.
- > Отвинтите заправочный шланг от заправочного клапана.
- > Отвинтите обратный шланг от вентиляционного клапана.
- > Привинтите открытые концы шланга вместе с предусмотренной соединительной деталью во избежание подтекания или вытекания жидкости во время транспортировки.
- > Регулярно проверяйте герметичность соединений шлангов.

#### 6.4. Очистка фильтра

Встроенный фильтр тонкой очистки на стороне всасывания элиминейтора® нужен для того чтобы фильтровать все испарения всех работающих продуктов.

Регулярно проверяйте смотровое окно на фильтре и очищайте фильтр при появлении отложений грязи на фильтре:

> Отвинтите корпус фильтра, снимите фильтр и очистите его промывочной водой или напором воздуха.

#### 6.5. Неисправности

<b>Неисправность</b>	<b>Возможная причина</b>	<b>Средство исправления</b>
Элиминейтор® не набирает жидкость	Всасывающий шланг между баком и насосом не герметичен	Уплотнение шланга или всасывающей линии
	Запорный клапан на выходе из бака закрыт или бак пуст	Откройте запорный клапан или заполните бак
	Засорился фильтр	Очистите фильтр (см. Главу 6, техническое обслуживание)
	Напорный трубопровод заблокирован	Очистите напорный шланг
Элиминейтор® не создает давления	Запорный клапан на выходе из резервуара закрыт	Открыть запорный клапан
	Засорился фильтр	Очистите фильтр (см. Главу 6, техническое обслуживание)

**ВНИМАНИЕ:** В случае очистки старых систем, помните, что в течение нескольких дней после очистки возможны протечки.

**РЕКОМЕНДУЕМ:** Для предотвращения протечек предлагаем использовать специальное средство BlockSEAL торговой марки HeatGUARDEX® (внимательно ознакомьтесь с информацией, размещенной на этикетках средств)!

## **7. Условия хранения и транспортировки**

**7.1.** Изделия должны храниться по условиям хранения 3 по ГОСТ 15150.

**7.2.** Транспортировка изделий должна осуществляться в соответствии с условиями 5 ГОСТ 15150.

**ВНИМАНИЕ:** Промерзание насоса может привести к его поломке!

**Осуществлять транспортировку элиминейтора только в горизонтальном положении и с пустым баком!**

## **8. Утилизация**

Утилизация изделия (переплавка, захоронение, перепродажа) производится в порядке, установленном Законом РФ от 04 мая 1999 г. № 96 – ФЗ «Об охране атмосферного воздуха» (с изменениями на 27.12.2009), от 24 июня 1998 г. № 89 – ФЗ (в редакции с 01.01.2010 г.) «Об отходах производства и потребления», от 10 января 2002 г. № 7 – ФЗ «Об охране окружающей среды», а также другими российскими и региональными нормами, актами, правилами, распоряжениями и пр., принятыми во исполнение указанных законов.

## **9. Гарантийные обязательства**

**9.1.** Изготовитель гарантирует соответствие изделия требованиям безопасности, при условии соблюдения потребителем правил использования, транспортировки, хранения, монтажа и эксплуатации.

**9.2.** Гарантия выдается на 1 год с момента реализации элиминейтора поставщиком.

**9.3.** Гарантия распространяется на все дефекты, возникшие по вине завода-изготовителя.

**9.4.** Гарантия не распространяется на дефекты, возникшие в случаях:

- использование сторонних химических реагентов, в качестве которых не может быть уверен производитель оборудования *X-PUMP®*;
- нарушения паспортных режимов хранения, монтажа, испытания, эксплуатации и обслуживания;
- ненадлежащей транспортировки и погрузо-разгрузочных работ;
- использование химических реагентов в недоступных концентрациях;
- хранение химии в баке элиминейтора® (до и после процедуры промывки);
- наличие повреждений, вызванных пожаром, стихией, форс-мажорными обстоятельствами;
- повреждений, вызванных неправильными действиями потребителя;
- наличия следов постороннего вмешательства в конструкцию изделия или попыток самостоятельного ремонта оборудования.

**9.5.** Производитель оставляет за собой право внесения изменений в конструкцию, улучшающее качество изделия при сохранении основных эксплуатационных характеристик.

## **10. Условия гарантийного обслуживания**

**10.1.** Претензии к качеству товара могут быть предъявлены в течение гарантийного срока.

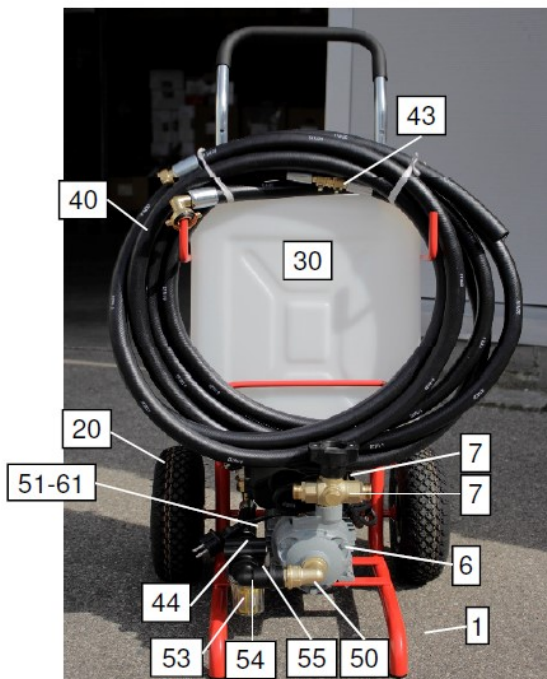
**10.2.** Неисправные изделия в течение гарантийного срока ремонтируются или обмениваются на новые бесплатно. Решение о замене или ремонте изделия принимает сервисный центр. Заменное изделие или его части, полученные в результате ремонта, переходят в собственность сервисного центра.

**10.3.** В случае необоснованности претензии, затраты на диагностику и экспертизу изделия оплачиваются Покупателем.

**10.4.** Изделия принимаются в гарантийный ремонт (а также при возврате) полностью укомплектованными.

# ТЕХНИЧЕСКИЙ ПАСПОРТ ИЗДЕЛИЯ

## 11. Схема элиминейтора® X-PUMP® 46 FLUSH



Part list

Pos.:	Item / designation	Number	Quantity
10	Trolley for Solar Stations compact RAL 3020	13405110BTG11	1
20	Air wheel - 260 x 85 - shaft 20	80120	2
30	Replacement Canister Solarcheck Mobilcenter 9 Bar; 30 l	13403	1
40	Hose Kit 2 x 3 m Hot Water 19 x 4	1311272	1
41	Hose fitting 19 R 3/4", grommet 3/4", heavy version	131213SA	3
42	low pressure bushing 3/4"	131335	6
43	Threaded nipple 3/4" x 3/4" - brass	131215	3
44	Straight hose connection with male thread 3/4" x 19	8001203	1
50	Angle piece 90° G 3/4" int. x G3/4" ext. - brass	80646	1
51	Anglepiece R 1" - 19 mm	131225	2
52	Steam hose 13 x 6	30092	0,20m
53	Discharge line filter 3/4" female thread	8105042	1
54	Elbow 90° 3/4" IG x 3/4" AG	51262033	1
55	Extension nipple with f.th. and m.th. 3/4"	52452033	1
60	P90, 230 V, RAL 7046 grey matt; Centrifugal Pump	166010	1
61	Reducer 1" ext. x 3/4" int. - brass	131134	2
62	Hexagon bolt M 6x25	70111	4
63	Hex nut M6	70022	4



**Part list**

<b>Pos.:</b>	<b>Item / designation</b>	<b>Number</b>	<b>Quantity</b>
64	Toothed washer A6	70165	4
65	Washer 6,4x20x1,25	70133	4
70	Multifunctional ball valve 3/4"	80280	1
71	Angle piece 90° G 3/4" int. x G3/4" ext. - brass	80646	1
80	Steam hose 13 x 6	30092	2
81	low pressure bushing 3/4"	131335	1
82	Hose fitting 19 R 3/4" grommet 3/4", heavy version	131213SA	1

# ТЕХНИЧЕСКИЙ ПАСПОРТ ИЗДЕЛИЯ

ГАРАНТИЙНЫЙ ТАЛОН № \_\_\_\_\_

Наименование товара:

ПЕРСОНАЛЬНЫЙ ЭЛИМИНЕЙТОР  
X-PUMP® 46 FLUSH

Название и адрес торгующей организации \_\_\_\_\_

Дата продажи \_\_\_\_\_ Подпись продавца \_\_\_\_\_

Штамп или печать  
торгующей организации

Штамп о приемке

С условиями гарантии СОГЛАСЕН:

Покупатель \_\_\_\_\_ (подпись) \_\_\_\_\_

**Гарантийный срок – двенадцать месяцев (1 год) с даты продажи конечному потребителю**

По вопросам гарантийного ремонта, рекламаций и претензий к качеству изделий обращаться по телефону 8 (800) 500 61 10 или оставить заявку по почте [office@ripal.ru](mailto:office@ripal.ru)

При предъявлении претензии к качеству товара, покупатель представляет следующие документы:

1. Заявление в произвольной форме, в котором указываются:
  - название организации или Ф.И.О. покупателя, фактический адрес и контактные телефоны;
  - краткое описание дефекта.
2. Документ, подтверждающий покупку изделия (накладная, квитанция).
3. Настоящий заполненный гарантийный талон.

Отметка о возврате или обмене товара:

Дата «\_\_» \_\_\_\_\_ 20\_\_ г. Подпись \_\_\_\_\_



## О КОМПАНИИ PIPAL® Chemicals

PIPAL® Chemicals – это итальянско-российское партнерство, объединенное совместным капиталом для представления на российском рынке товаров европейского качества, произведенных на территории Евро Союза (Италия) и Российской Федерации. Товары группы компаний PIPAL® Chemicals выпускаются на 7 заводах в Италии и 2 заводах на территории Российской Федерации.

## PIPAL FIKUS

PIPAL® [пипаль] – «фикус» (итал.), данное растение было выбрано в качестве названия компании не случайно: фикус активно поглощает ядовитые для человека вещества – бензол, фенол, трихлорэтилен и превращает их с помощью специальных ферментов в аминокислоты и сахар.

Тем самым основатели хотели подчеркнуть всю важность заботы об окружающей среде, особенно когда речь идет о производстве промышленной и бытовой химии.

Предприятия, входящие в PIPAL® Chemicals, успешно внедряют инновационные технологии производства и согласно требованиям ЕС, все производственные мощности, выпускающие продукцию, реализуемую PIPAL® Chemicals, обеспечиваются постоянным контролем всех производственных процессов, которые сертифицированы согласно международным стандартам менеджмента качества ISO 9001/2000.

## Наша цель

Цель PIPAL® Chemicals: разрабатывать инновационные товары для эффективного решения различного рода задач, в области тепло и водоснабжения, гарантировать простоту их использования, а также безопасность и высокий результат, вести грамотную ценовую политику, сохраняя высокое качество продукта, развиваться и расширять свой ассортимент, учитывая потребности современного рынка. Одной из главных задач для PIPAL® Chemicals является бережное отношение к природе. Мы разрабатываем свою продукцию так, чтобы она не оказывала негативного воздействия на окружающую среду.

## Наша продукция

Ключевыми направлениями PIPAL® Chemicals являются:

- элиминаторы Pump Eliminate®;
- профессиональная химия для сервисного обслуживания теплообменного оборудования SteelTEX®;
- химические реагенты для инженерных систем широкого профиля HeatGUARDEX®;
- клеи гели-герметики торговой марки QuickSPACER®;
- теплохладоносители для систем отопления Hot Point® и HeatGUARDEX®.

PIPAL® Chemicals, Pump Eliminate®, SteelTEX®, HeatGUARDEX®, QuickSPACER®, Hot Point®

## Наши преимущества

- Современные производственные мощности и исследовательские лаборатории;
- Строгий контроль качества и постоянная работа над его повышением;
- Отслеживание и максимальное удовлетворение потребностей рынка;
- Открытость к плодотворному деловому сотрудничеству;
- Индивидуальный подход к каждому клиенту, фокус на его потребностях;
- Маркетинговая и рекламная поддержка дилеров.

Продукты PIPAL® Chemicals прошли проверку временем, приобрели популярность у широкого круга потребителей и получили высокую оценку специалистов.



**Центральный офис:** БЦ «Смирновский», г. Москва,  
ул. Смирновская, д. 25, стр. 16/3, офис 308  
**Тел.:** 8 (800) 500-61-10+7 (495) 120-02-82  
**График работы:** ПН-ПТ: 9:00-18:00, СБ-ВС: выходные  
**E-mail:** [support@MyPipal.ru](mailto:support@MyPipal.ru) **Website:** [MyPipal.ru](http://MyPipal.ru)